



CZ Návod k použití světelného panelu Solight W0763-OEM

Vážený zákazníku, děkujeme za zakoupení našeho výrobku. Pozorně si přečtěte následující pokyny a dodržujte je, aby vám sloužil bezpečně a k plné spokojenosti. Předjete tak jeho nesprávnému použití či poškození. Zabráňte neodborné manipulaci s tímto přístrojem a vždy dodržujte zásady používání elektrospotřebičů. Návod k použití pečlivě uschovejte. Montáž může provádět pouze kvalifikovaný pracovník.

SK Návod na použitie svetelného panelu Solight W0763-OEM

Vážený zákazník, ďakujeme za zakúpenie nášho výrobku. Pozorné si prečítajte nasledujúce pokyny a dodržujte ich, aby vám slúžil bezpečne a k plnej spokojnosti. Predídete tak jeho nesprávnemu používaniu či poškodeniu. Zabráňte neodbornej manipulácii s týmto prístrojom a vždy dodržujte zásady používania elektrospotrebičov. Návod k používaniu dobre uschovajte. Montáž môže vykonávať len kvalifikovaný pracovník.

Model	W0763
Príkon / Príkonnosť	24 W
Rozměry / Rozmery	370 x 100
Krytí / Krytie	IP20

Obsah balení	 1x
Obsah balenia	 1x

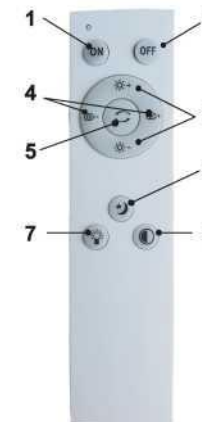
CZ Paměťová funkce pro ovládání obyčejným vypínačem: LED osvětlení umožňuje přepínání přednastavitelných režimů obyčejným vypínačem. Necháte-li po vypnutí světla prodlevu cca 20 sekund, osvětlení se rozsvítí v naposledy použitém režimu.

CZ Paměťová funkce pro ovládání dálkovým ovladačem: Světlo se po zapnutí vrátí do naposledy použitého režimu pouze tehdy, byl-li předchozí režim nastaven tlačítky 3, 4 a 6.

SK Pamäťová funkcia pre ovládanie obyčajným vypínačom: LED osvetlenie umožňuje prepínanie prednastavitelných režimov obyčajným vypínačom. Ak necháte po vypnutí svetla oneskorenie cca 20 sekúnd, osvetlenie sa rozsvieti v naposledy použitom režime.

SK Pamäťová funkcia pre ovládanie diaľkovým ovládačom: Svetlo sa po zapnutí vráti do naposledy použitého režimu iba vtedy, ak bol predchádzajúci režim nastavený tlačidlami 3, 4 a 6.

1. Zapnutí
2. Vypnutí
3. Plynulá změna jasu
4. Plynulá změna teploty světla
5. Kroková změna funkcí kláves 3 a 4
6. Noční režim
7. Přednastavený jas
8. Přednastavená teplota světla



1. Zapnutie
2. Vypnutie
3. Plynulá zmena jasu
4. Plynulá zmena teploty svetla
5. Kroková zmena funkcií kláves 3 a 4
6. Nočný režim
7. Prednastavený jas
8. Prednastavená teplota svetla

CZ

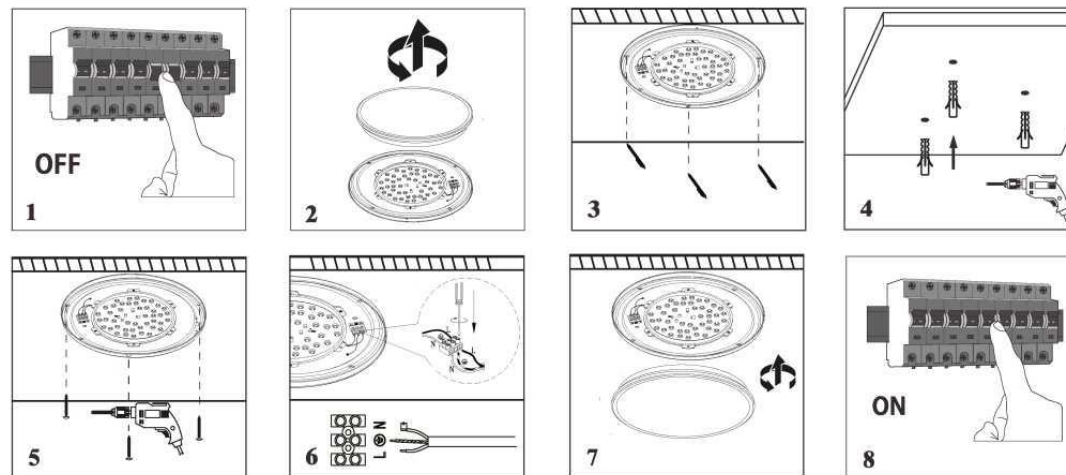
1. Vypněte přívod elektrické energie
2. Otevřete světelný panel
3. Pomocí zadní desky vyznačte tři otvory pro vyvrtání
4. Vyvrtejte otvory a vložte do nich hmoždinky
5. Přišroubujte zadní desku
6. Připojte přívodní kabel do svorkovnice
7. Zavřete světelný panel
8. Zapněte přívod elektrické energie

SK

1. Vypnite prívod elektrickej energie
2. Otvorte svetelný panel
3. Pomocou zadnej dosky vyznačte tri otvory pre vyvrtanie
4. Vyvrtajte otvory a vložte do nich zápusťné kolíky
5. Priskrutkujte zadnú dosku
6. Pripojte prívodný kábel do svorkovnice
7. Zatvorte svetelný panel
8. Zapnite prívod elektrickej energie

Výrobce neručí za žádné škody způsobené nesprávným použitím. / Výrobca neručí za žiadne škody spôsobené nesprávnym použitím.

Světelný zdroj tohoto svítidla je nevyměnitelný, po skončení životnosti je třeba vyměnit svítidlo celé a zlikvidovat jej na místě pro to určeném. / Svetelný zdroj tohto svietidla je nevymeniteľný, po skončení životnosti treba vymeniť svietidlo celé a zlikvidovať ho na mieste pre to určenom.





EN Instruction manual for LED light panel Solight W0763-OEM

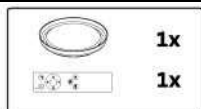
Dear customer, thank you for purchasing our product. For its safe and full functioning, please read these instructions carefully and adhere to them to avoid product misuse or damage. Please prevent unauthorized use of appliance and always observe all rules for using electric appliances. Keep these instructions for future reference. Installation may only be performed by personnel qualified pursuant to Ordinance No. 50/1978 Coll., as amended, at least by a worker qualified under Section 5, Ordinance No. 50/1978 Coll., as amended.

DE Bedienungsanleitung zum LED-Leuchtpaneel Solight W0763-OEM

Sehr geehrter Kunde, vielen Dank für den Kauf unseres Produkts. Lesen Sie diese Anweisungen sorgfältig durch und befolgen Sie sie, um einen sicheren und vollständigen Betrieb zu gewährleisten und Produktmissbrauch oder -schäden zu vermeiden. Bitte verhindern Sie die unbefugte Verwendung dieses Geräts und beachten Sie immer alle Regeln für die Verwendung von Elektrogeräten. Behalten Sie diese Anleitung zum späteren Nachschlagen auf. Die Installation darf nur von Personal durchgeführt werden, das gemäß der Verordnung Nr. 50/1978 Slg. in der jeweils geltenden Fassung qualifiziert ist, zumindest von einem Mitarbeiter mit einer Qualifikation gem. § 5 der Verordnung Nr. 50/1978 Slg. in der jeweils geltenden Fassung.

Power / Stromaufnahme	24 W
Dimensions / Maße (mm)	370 x 100
IP Class / Schutzgrad	IP20

Packaging content:
Lieferumfang:



EN Memory function for use with ordinary switch: The LED light panel allows toggling between the pre-set modes by means of an ordinary switch. If you wait for about 20 seconds after switching the light off, the light will switch on in the last used mode.

EN Memory function for use with remote control: When switched on, the light will revert to the last used mode only provided that the previous mode was set using keys 3, 4 and 6.

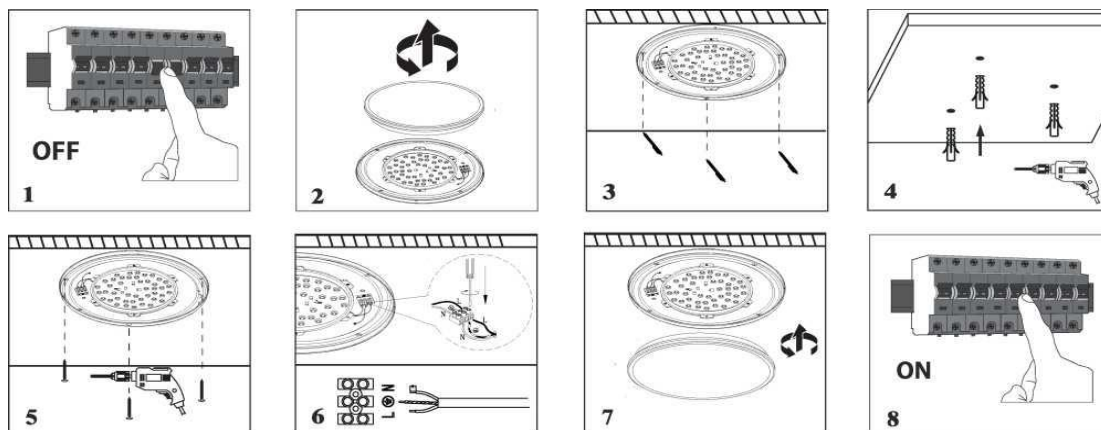
DE Speicherfunktion zur Verwendung mit einem normalen Schalter: Der LED-Leuchtpanel ermöglicht das Umschalten zwischen den voreingestellten Modi über einen normalen Schalter. Wenn Sie nach dem Ausschalten des Lichts etwa 20 Sekunden warten, wird das Licht im zuletzt verwendeten Modus eingeschaltet.

DE Speicherfunktion zur Verwendung mit der Fernbedienung: Beim Einschalten kehrt das Licht in den zuletzt verwendeten Modus zurück, sofern der vorherige Modus mit den Tasten 3, 4 und 6 eingestellt wurde.

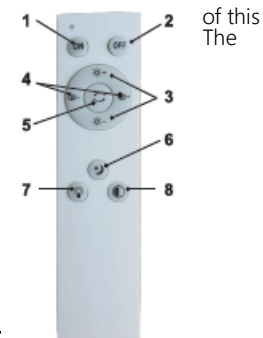
The manufacturer is not responsible for any damage caused by improper use. The light source of this product is not replaceable. At the end of its service life, the whole light fixture must be replaced and disposed of in accordance with the applicable regulations.

Der Hersteller übernimmt keine

Haftung für Schäden durch unsachgemäße Verwendung. Die Lichtquelle dieses Produkts ist nicht austauschbar. Am Ende ihrer Lebensdauer muss die gesamte Leuchte gemäß den geltenden Vorschriften ausgetauscht und entsorgt werden.



1. Switch ON
2. Switch OFF
3. Continuous brightness adjustment
4. Continuous light temp. adjustment
5. Stepwise change of key 3&4 functions
6. Night mode
7. Pre-set brightness
8. Pre-set light temperature



1. Einschalten
2. Ausschalten
3. Helligkeit stufenlos ändern
4. Lichttemperatur stufenlos ändern
5. Schrittweise Funktionsänderung der Tasten 3 und 4
6. Nachtmodus
7. Voreingestellte Helligkeit
8. Voreingestellte Lichttemperatur

1. Switch off power supply.
2. Open light panel.
3. Use rear plate to indicate the position for three drill holes.
4. Drill the holes and drive dowels into them.
5. Screw the rear plate to the wall.
6. Connect supply cable to the terminal block.
7. Close the light panel.
8. Switch on power supply.

1. Stromversorgung ausschalten.
2. Leuchtpaneel öffnen.
3. Mithilfe der Rückplatte die Position für drei Bohrlöcher markieren.
4. Löcher bohren und Dübel hineindrücken.
5. Rückplatte an die Wand festschrauben.
6. Versorgungskabel an die Klemmenleiste anschließen.



HU Használati utasítás a Solight W0763-0EM LED világító panelhez

Kedves vásárló, köszönjük, hogy megvásárolta termékünket. A biztonságos és teljes működés érdekében kérjük, olvassa el figyelmesen ezeket az utasításokat és tartsa be azokat a termék helytelen használatának vagy károsodásának elkerülése érdekében. Kérjük, akadályozza meg a készülék illetéktelen használatát és mindig tartsa be az elektromos készülékek használatára vonatkozó összes szabályt. Őrizze meg ezeket az utasításokat későbbi felhasználás céljából. A telepítést csak szakképzett személyzet végezheti.

SOLIGHT

RO Manual de utilizare pentru plafoniera Solight W0763-0EM

Stimate client, vă mulțumim pentru achiziționarea produsului nostru. Vă rugăm să citiți cu atenție și să respectați următoarele instrucțiuni, pentru a vă asigura că acesta este folosit în siguranță, cu garanția satisfacției depline. Astfel veți evita utilizarea inadecvată și deteriorarea acestuia. Evitați orice fel de intervenție necalificată asupra aparatului și respectați întotdeauna regulile de utilizare a aparatelor electrocasnice. Păstrați aceste instrucțiuni într-un loc sigur. Montajul poate fi efectuat doar de către persoane calificate.

Modell / Model	W0763
Teljesítmény / Putere	24 W
Méret / Dimensiuni	370 x 100
IP védelem / Protecție	IP20

HU Memória funkció közönséges kapcsolóval: A LED fény lehetővé teszi az előre beállítható üzemmódok közötti váltást egy közös főkapcsolóval. Ha kb. 20 másodpercet vár a fény kikapcsolása után a fény az utoljára használt módban kapcsol be.

HU Memória funkció távirányítóval: Bekapcsolás után a fény csak akkor tér vissza utoljára használt üzemmódba, ha az előző módot a 3, 4 és 6 gombokkal állította be.

RO Funcția de memorie pentru controlul prin întrerupător normal: becul LED permite trecerea între regimurile presetate cu ajutorul unui întrerupător normal. Dacă așteptați circa 20 de secunde după stingere, plafoniera se va aprinde în regimul folosit ultima dată.

RO Funcția de memorie pentru controlul cu telecomandă: plafoniera se va aprinde în ultimul regim folosit doar atunci când regimul anterior a fost reglat prin butoanele 3, 4 și 6.

HU

1. Válassza le a tápegységet
2. Nyissa fel a világítópanelt
3. Használja a hátsó lemezt a három furat jelzésére
4. Fúrja ki a lyukakat és helyezzen ezekben fatipliket
5. Rögzítse a hátsó lemezt csavarokkal
6. Csatlakoztassa a tápkábelt a kapcsolótáblához
7. Csatlakoztassa a tápkábelt a kapcsolótáblához
8. Kapcsolja be a tápegységet

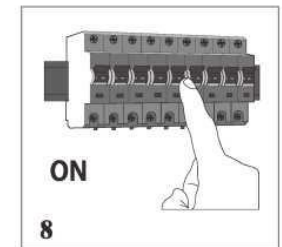
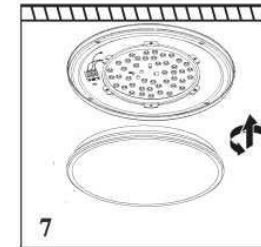
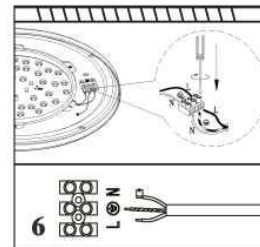
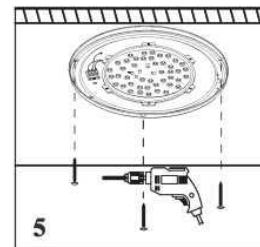
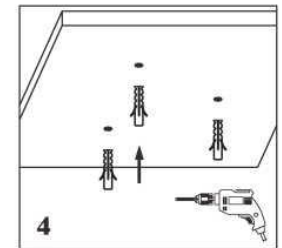
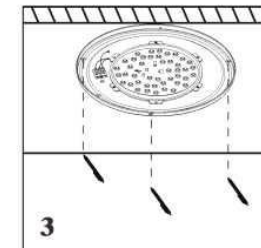
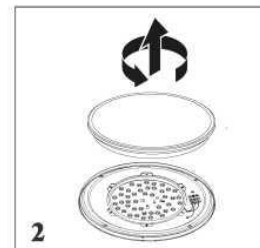
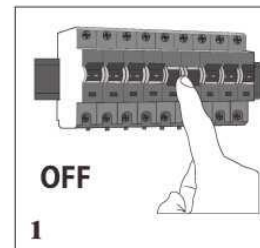
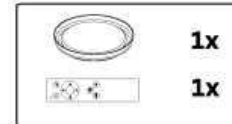
RO

1. Opriți alimentarea cu energie
2. Deschideți plafoniera
3. Folosiți panoul pentru a marca trei orificii pentru găuri
4. Faceți găurile cu bormașina și introduceți dibluri în ele
5. Fixați panoul principal strângând bine șuruburile
6. Conectați cablul de alimentare la panoul principal
7. Închideți plafoniera
8. Porniți alimentarea cu energie

A gyártó nem vállal felelősséget a nem rendeltetésszerű használatból eredő károkért. / Producătorul nu este responsabil pentru daunele cauzate de utilizarea inadecvată.

A lámpatest fényforrása nem cserélhető; amikor a fényforrás eléri élettartamának végét, az egész lámpatestet ki kell cserélni. / Sursa de lumină a acestui corp de iluminat nu poate fi înlocuită, după încheierea perioadei de viață, corpul de iluminat trebuie înlocuit complet și reciclat în locurile special amenajate.

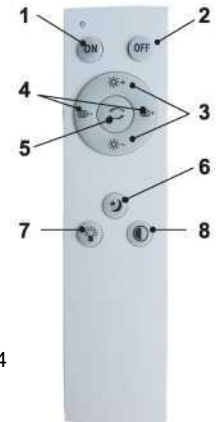
Csomag tartalma	
Conținut ambalaj	



9. Bekapcsolás

10. Kikapcsolás
11. Folyamatos fényerő beállítása
12. Folyamatos fényhőmérséklet beállítás
13. A 3. és 4. gomb funkcióinak fokozatos megváltoztatása
14. Éjszakai üzemmód
15. Előre beállított fényerő
16. Előre beállított fényhőmérséklet

1. Pornire
2. Oprire
3. Setare iluminare continuă
4. Ajustare continuă a temperaturii luminii
5. Modificare pas cu pas funcții taste 3 și 4
6. Regim de noapte
7. Presetarea modului de iluminare


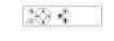


CE   IP20

PL Instrukcja obsługi panelu świetlnego Solight W0763-OEM

Szanowny Kliencie, dziękujemy za zakup naszego produktu. Proszę uważnie przeczytać poniższe instrukcje i postępować zgodnie z nimi, aby służyć Państwu bezpiecznie i ku pełnemu zadowoleniu. Zapobiegnie to niewłaściwemu użyciu lub uszkodzeniu. Unikać niefachowej obsługi urządzenia i zawsze przestrzegać wskazówek dotyczących użytkowania urządzeń elektrycznych. Należy starannie przechowywać instrukcję obsługi. Instalacja może być przeprowadzona wyłącznie przez wykwalifikowany personel.

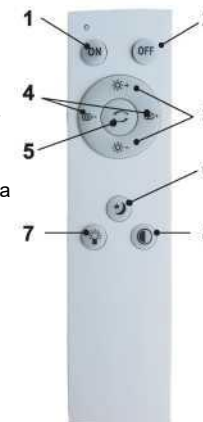
Model	W0763
Wejście zasilania	24 W
Wymiary	370 x 100
Pokrycie	IP20

Zawartość opakowania	 1x
Zawartość opakowania	 1x

PL Funkcja pamięci do sterowania za pomocą prostego przełącznika: oświetlenie LED umożliwia przełączanie zaprogramowanych trybów za pomocą prostego przełącznika. Jeśli po wyłączeniu światła pozostawisz opóźnienie ok. 20 sekund, światło włączy się w ostatnio używanym trybie.

PL Funkcja pamięci dla pilota zdalnego sterowania: światło powróci do ostatnio używanego trybu po włączeniu tylko wtedy, gdy poprzedni tryb został ustawiony za pomocą przycisków 3, 4 i 6.

1. Włącz
2. Wyłączenie
3. Płynna zmiana jasności
4. Ciągła zmiana temperatury światła
5. Stopniowa zmiana funkcji klawiszy 3 i 4
6. Tryb nocny
7. Wstępnie ustawiona jasność
8. Wstępnie ustawiona temperatura światła

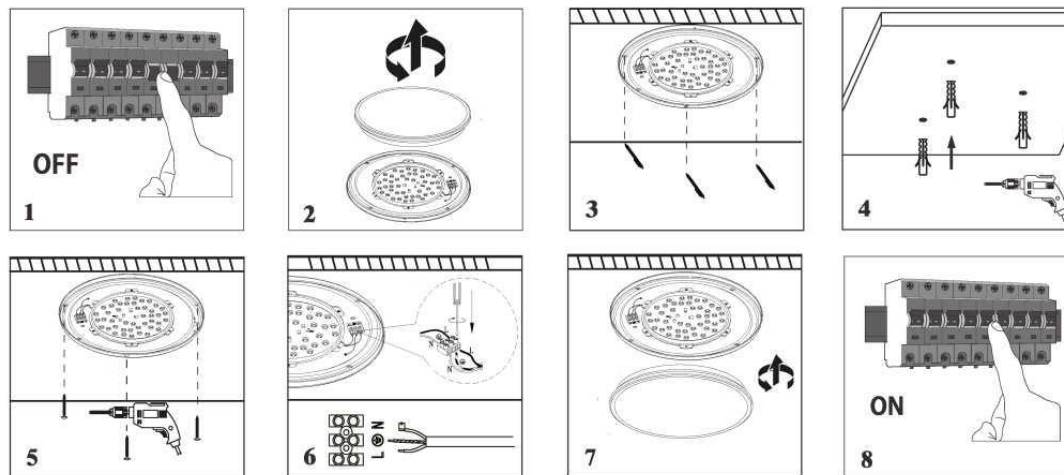


PL

1. Wyłączyć zasilanie
2. Otwórz panel świetlny
3. Na płycie tylnej zaznaczyć trzy otwory do wiercenia.
4. Wywiercić otwory i włożyć do nich kołki
5. Przykręcić płytę tylną
6. Podłączyć przewód zasilający do listwy zaciskowej
7. Zamknąć panel świetlny
8. Włączyć zasilanie

Producent nie ponosi odpowiedzialności za szkody powstałe w wyniku niewłaściwego użytkowania.

Źródło światła w tej oprawie jest niewymienne, po zakończeniu okresu użytkowania całą oprawę należy wymienić i zutylizować w przeznaczonym do tego miejscu.



IP20

